

HD1206-N SATA3 M.2 NGFF SSD Card HDD Caddy.

1.**Interfaccia:** SATA3 (ODD) -NGFF (M.2 SSD)

2.**Supporto HDD / SSD:** Interfaccia per schede SSD per notebook NGFF (M.2)

3.**Materiale:** Lega di alluminio

4.**Altezza:** 12,7 millimetri

5.**uso:** Per l'espansione dell'archiviazione portatile

6.Caratteristiche:

1) Acciaio inossidabile di alta qualità

2) Deformazione difficile, non facile danneggiata

3) Scheda PCB di alta qualità

4) Velocità di trasferimento SATA3 più veloce e stabile (6 Gbps)

7.Principalmente compatibile:

Sono applicabili tutte le interfacce SATA Optical Drive Interfaces (12,7 mm)

8.Accessori:

1 * 12,7mm SATA 2 ° HDD Caddy

1 * cacciavite

4 * Viti

9.**Gli appunti:** Hard Drive, Bezel e DVD Drive non sono inclusi

10. Garanzia 12 mesi

11. Condizione 100% nuovo di zecca

12. Certificate **CE RoHS FCC.**





Laptop 2nd SSD Frame
SERIAL ATA-III



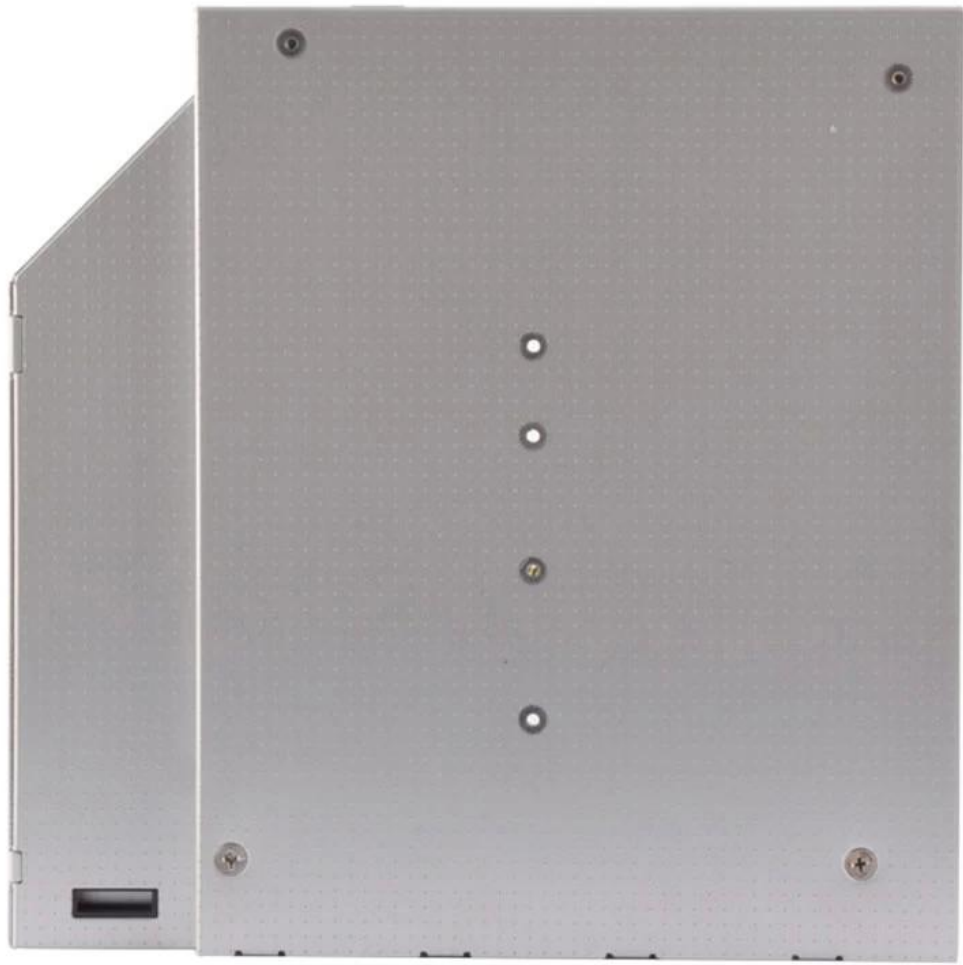
Note:
TO avoid the damage ,pls don' t squeeze
the SSD when make the installation

MADE IN CHINA









SERIAL ATA-III

M.2(NGFF) SSD

LAPTOP 2ND SSD FRAME

Laptop 2nd SSD Frame
SERIAL ATA-III



Note:

TO avoid the damage ,pls don' t squeeze the SSD when make the installation

MADE IN CHINA